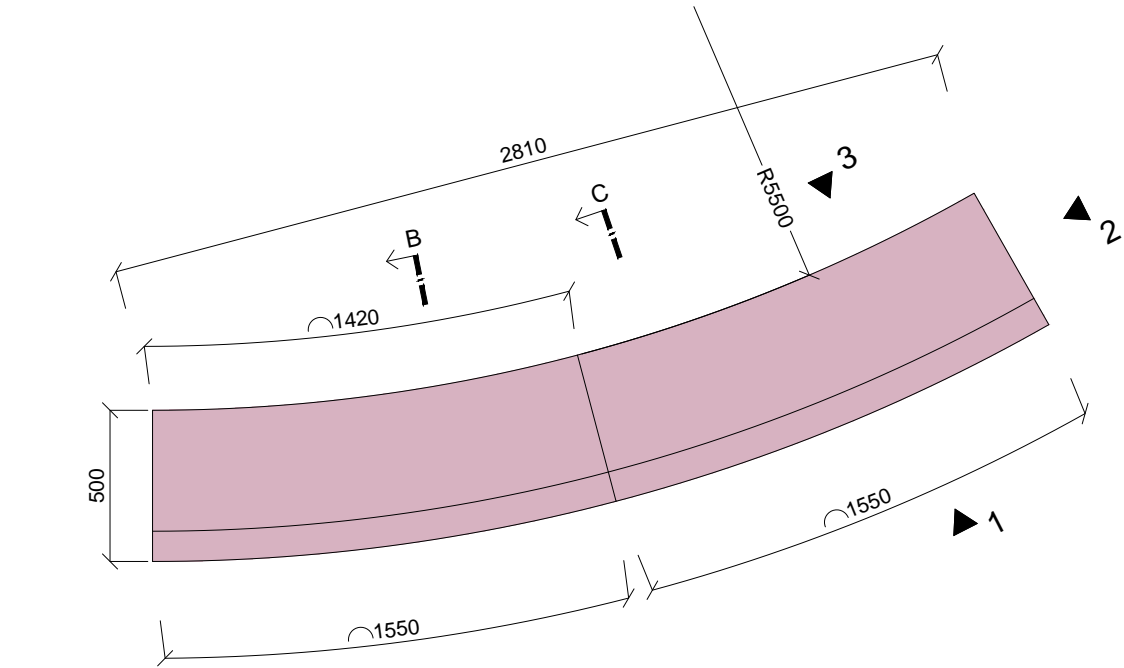
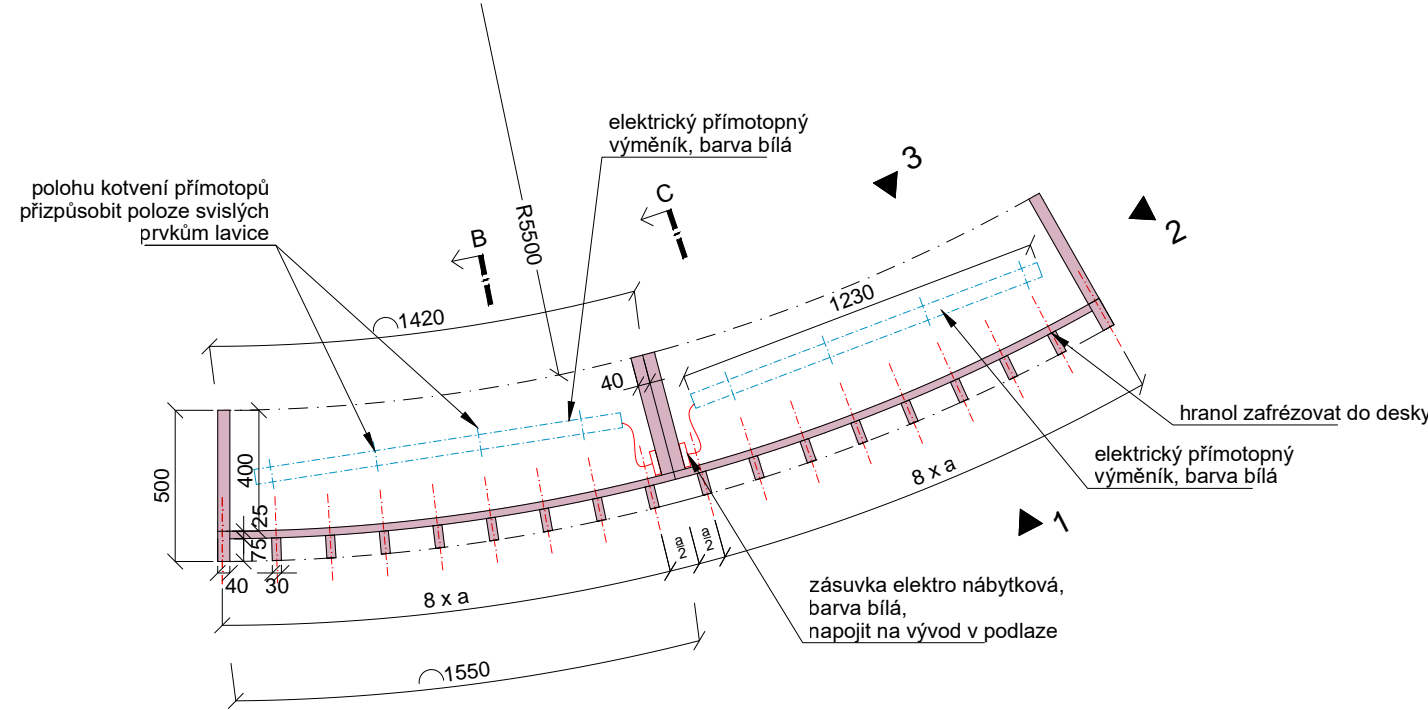


N01 PŮDORYS



N01 ŘEZ A



PŘÍMOTOP POD LAVICI



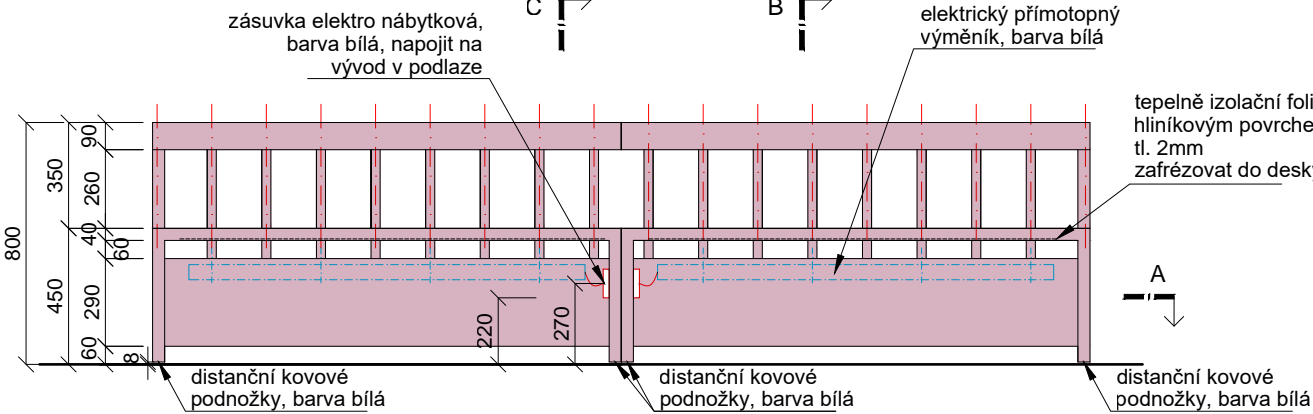
- LEGENDA MATERIÁLŮ
- masiv - dub
 - dřevěná dýha - dub

- kresba dřeva svisle

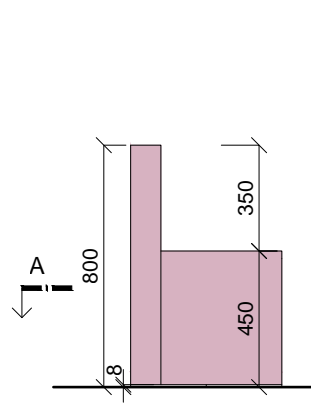
POZNÁMKY

- výrobní dokumentaci předložit architektovi ke schválení
 - před započítím výroby je nutné veškeré rozměry doměřit na stavbě
 - jakékoliv odchylky od navrženého řešení jsou přípustné pouze za předchozího souhlasu architekta
 - vizualizace mají informativní charakter
 - nábytek je nutno kotvit k podlaze
-
- přímotopy součástí dodávky lavic
 - barva bílá
 - skladba tělesa: elektrický vodič (kabel v barvě bílé), elektrická přímotopná tyč výkon 400W/m s vnitřním vratným termostatem, opletený teplovodní výměník v pohledové kvalitě v barvě bílé
 - tělesa budou zabudována do lavice pomocí ocelových konzol, které budou opatřeny bílým nátěrem
 - elektroická topná tělesa budou vyráběna na míru, jejich rozměry jsou zřejmé z projektové dokumentace

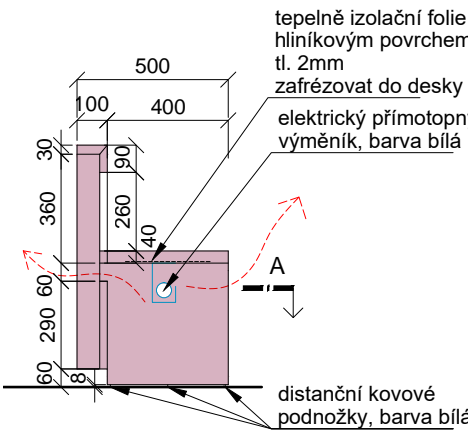
N01 POHLED 3 - ROZVINUTÝ



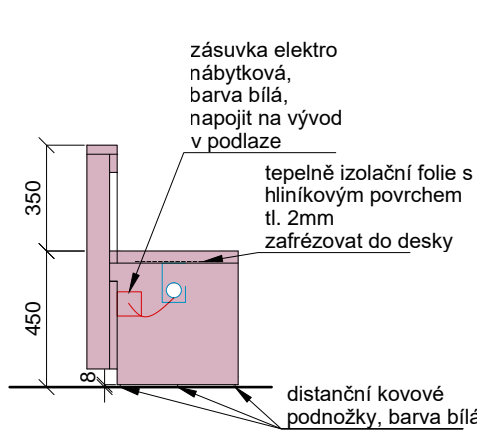
N01 POHLED 2



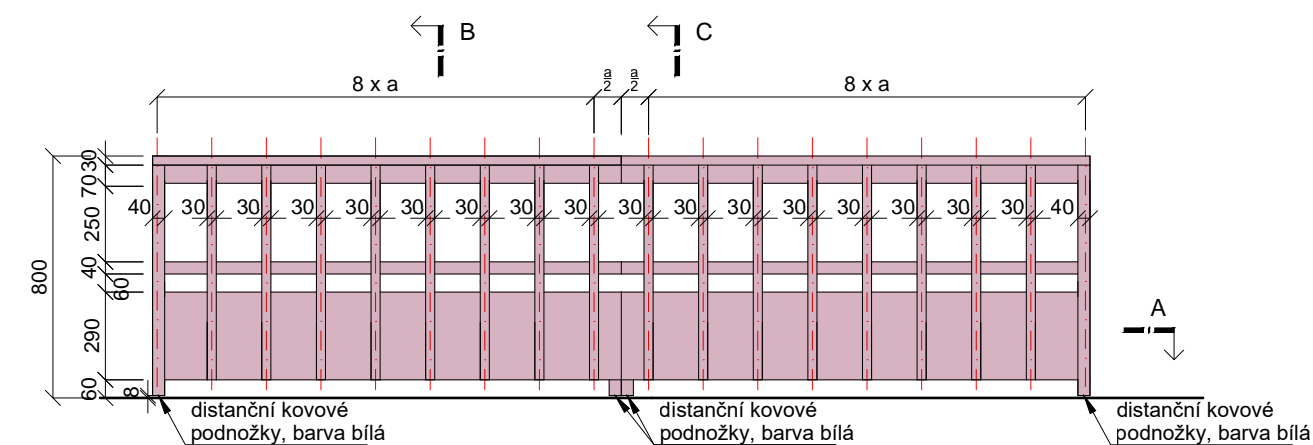
N01 ŘEZ B



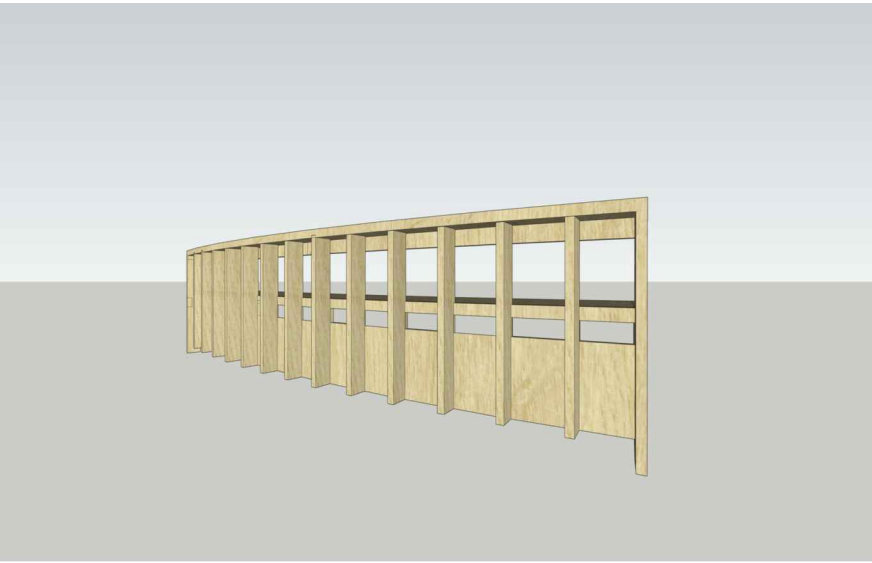
N01 ŘEZ C



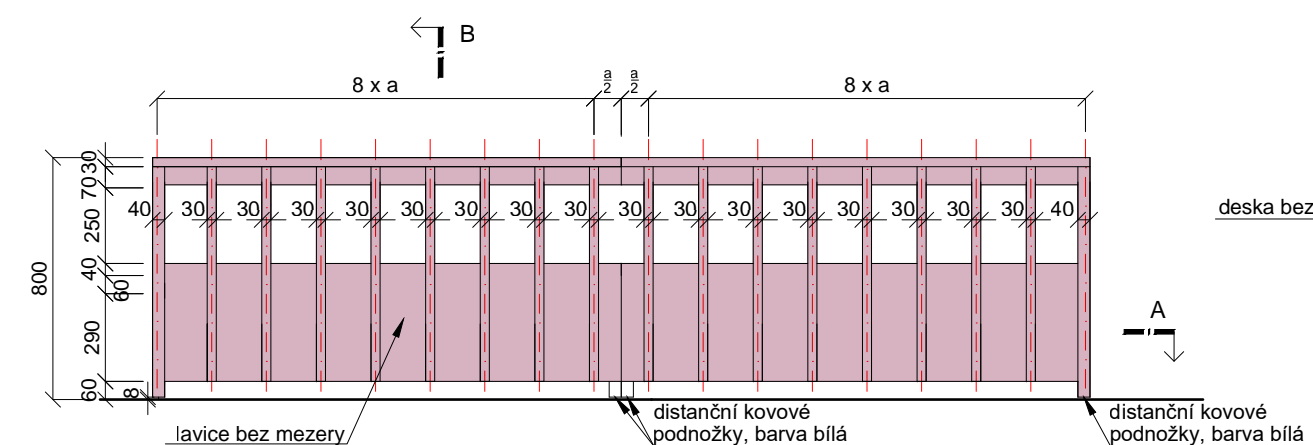
N01 POHLED 1 - ROZVINUTÝ



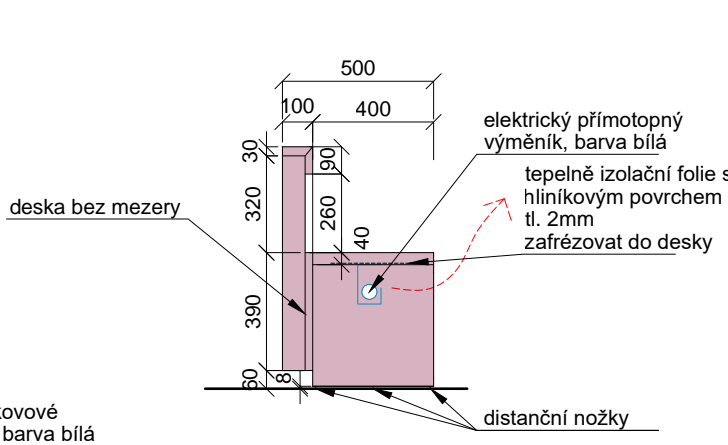
N01 - VIZUALIZACE



N02 POHLED 1 - ROZVINUTÝ



N02 ŘEZ B



N02 - VIZUALIZACE



REVIZE PŘEDMĚT DATUM



projektant ING.ARCH. ADAM JURSA, ČKA 4339
vypracoval ING.ARCH. ADAM JURSA
ING.ARCH. KATARZYNA JURSA PIELESZOVÁ

název stavby
INTERIÉR SMUTEČNÍ KAPLE

místo stavby
HRBITOVNÍ 1150/14
737 01 ČESKÝ TĚŠÍN

investor
MĚSTO ČESKÝ TĚŠÍN
NÁM. ČSA 1/1
737 01 ČESKÝ TĚŠÍN

obsah
N01, N02 LAVICE DO KAPLE

měřítko
1.25
formát
A2

SO-01 SMUTEČNÍ KAPLE

02/2023

DSP
INTERIÉR

D.1.1.8.

04